

# Le tri des textiles, c'est facile ! Donnons-leur une seconde vie

En bon état ou abimés,  
ils seront triés !

## Grands vêtements



## Linge de maison



### Pour bien faire :

Les textiles doivent être déposés **propres et secs** dans des sacs fermés (moins de 50 litres).

## Petits vêtements



## Chaussures et petite maroquinerie



## Où déposer les textiles ?

1

### LES ASSOCIATIONS

auprès desquelles vous avez l'habitude de déposer vos dons

2

### 150 CONTENEURS

sur l'ensemble du territoire de l'agglomération stéphanoise

### LES DÉCHÈTERIES

de l'agglomération sont équipées pour recevoir les textiles

3

### LES COLLECTES ANNUELLES

sont organisées dans certaines communes

4

Pour trouver le **conteneur** le plus proche de chez vous ou connaître la liste des **associations** :

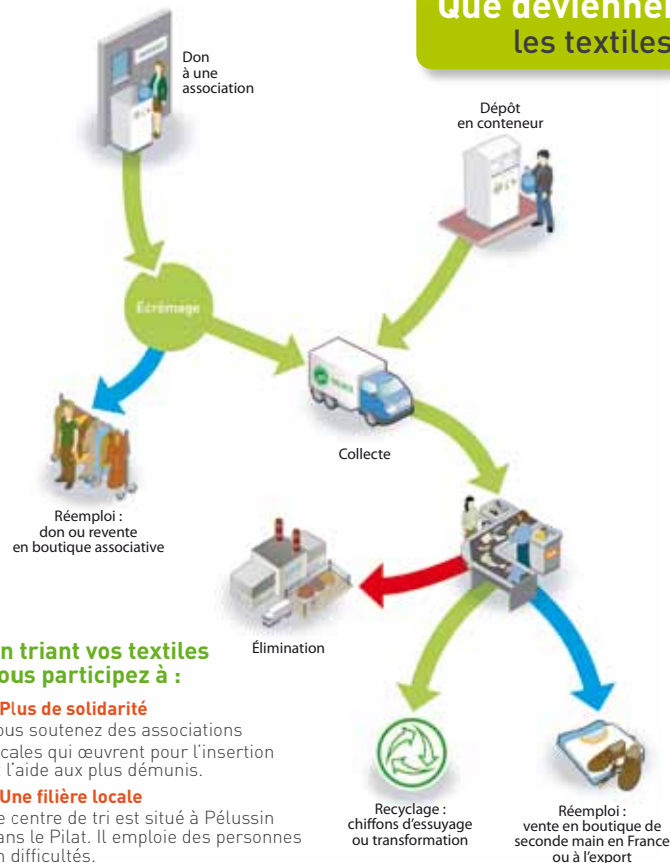
## INFOS DÉCHETS

**N°Vert 0 800 882 735**

APPEL GRATUIT DEPUIS UN POSTE FIXE

**www.st-etienne.fr**

## Que deviennent les textiles ?



### En triant vos textiles vous participez à :

#### • Plus de solidarité

Vous soutenez des associations locales qui œuvrent pour l'insertion et l'aide aux plus démunis.

#### • Une filière locale

Le centre de tri est situé à Pélussin dans le Pilat. Il emploie des personnes en difficultés.

#### • Un geste pour l'environnement

Plus de 2 000 tonnes de textile par an peuvent être détournées de l'enfouissement.



CHRYSALIDE

LE RELAIS



ECO-TLC  
L'écogestisme du textile - du linge - de la chaussure

SAINT-ETIENNE  
métropole  
communauté d'agglomération